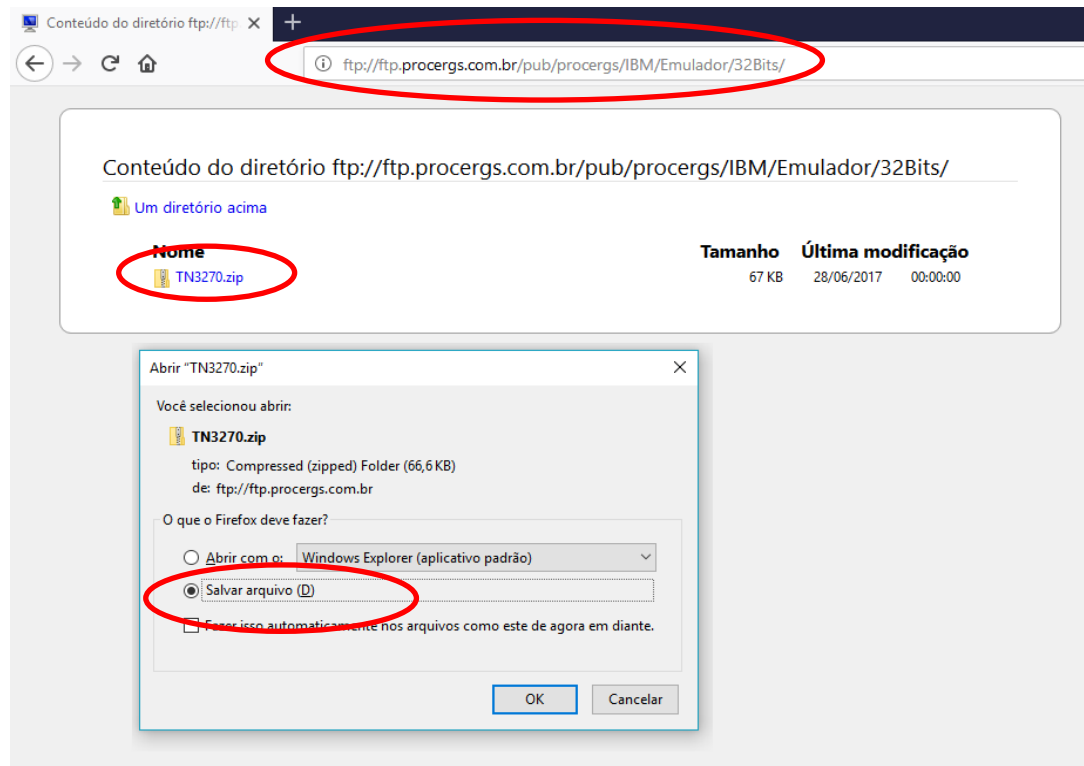


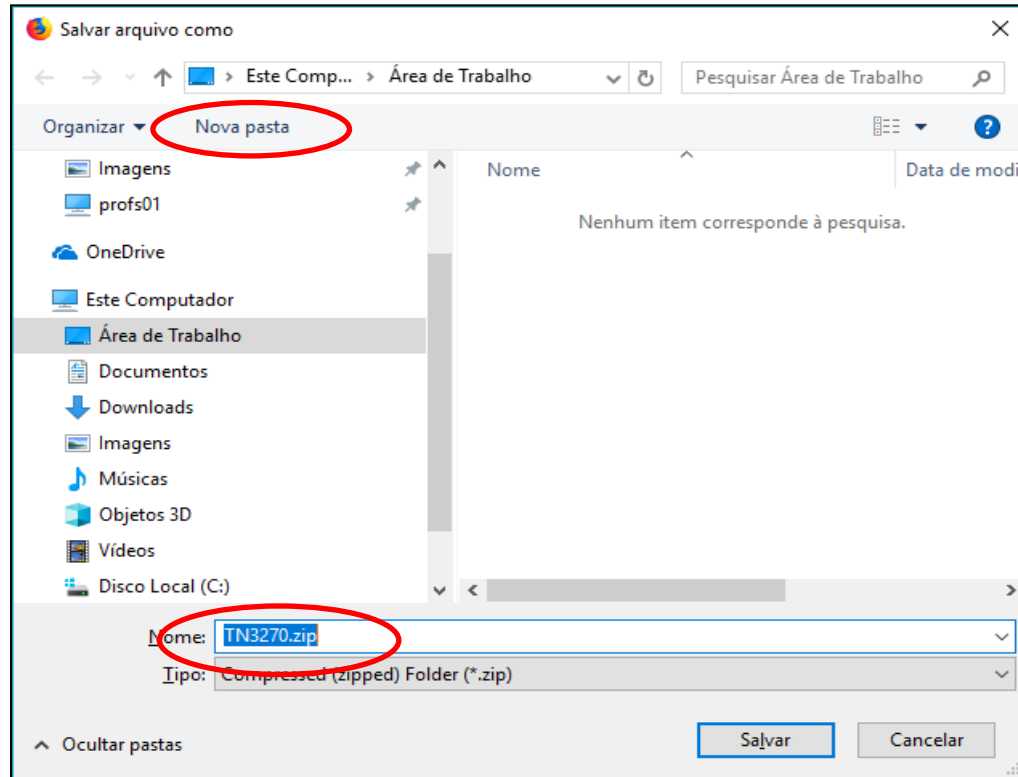
Emulador IBM para Windows 7/8/10 32 bits-Instalação e Configuração

- Acessar o link abaixo para obter o arquivo de instalação do emulador IBM:
<ftp://ftp.procergs.com.br/pub/procergs/IBM/Emulador/32Bits/>
- Clicar no arquivo **TN3270.zip**. No rodapé do navegador, clicar em **Salvar**.

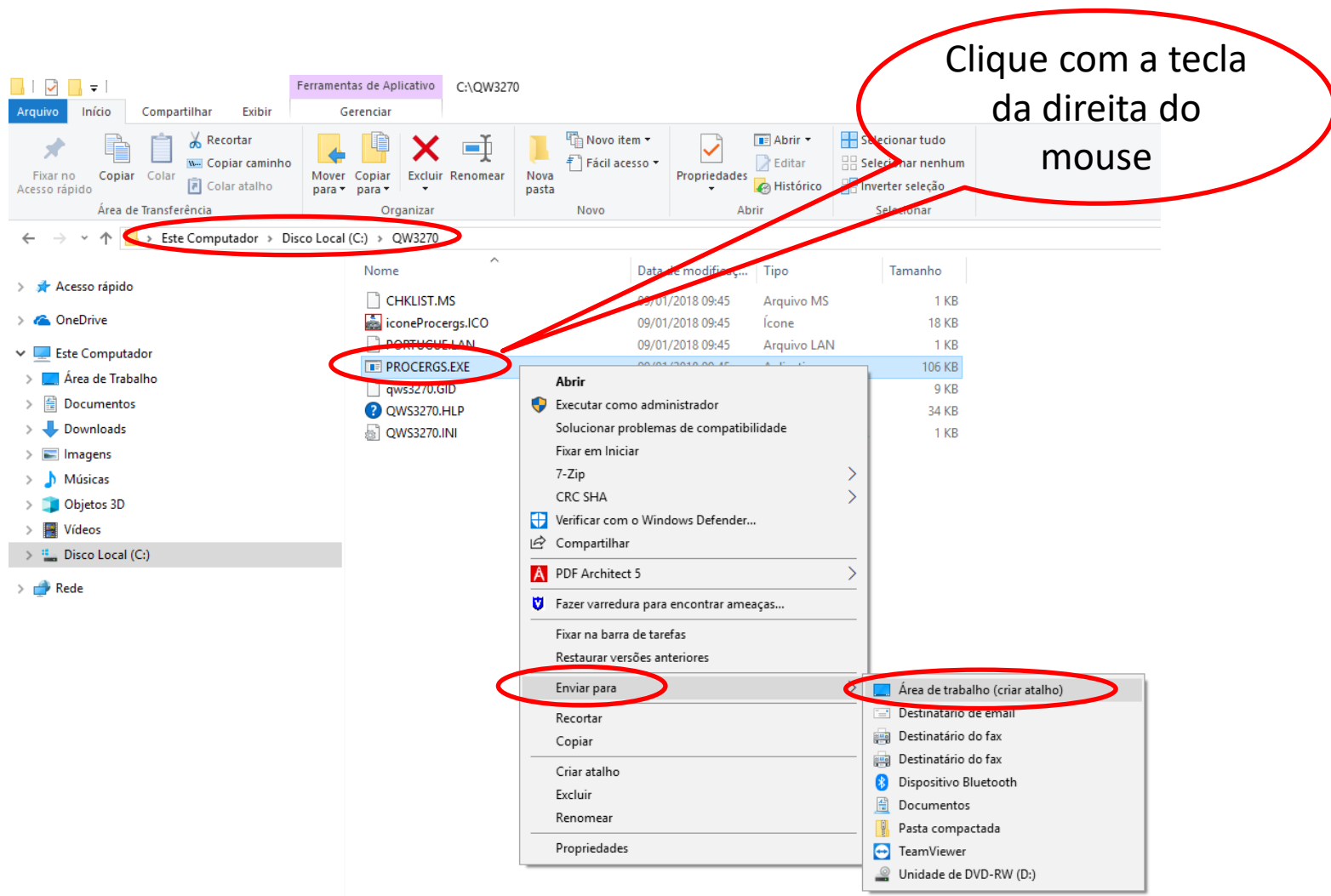


Indicar a pasta onde o arquivo deve ser salvo.

sugestão : antes de salvar, criar a pasta C:\QW3270

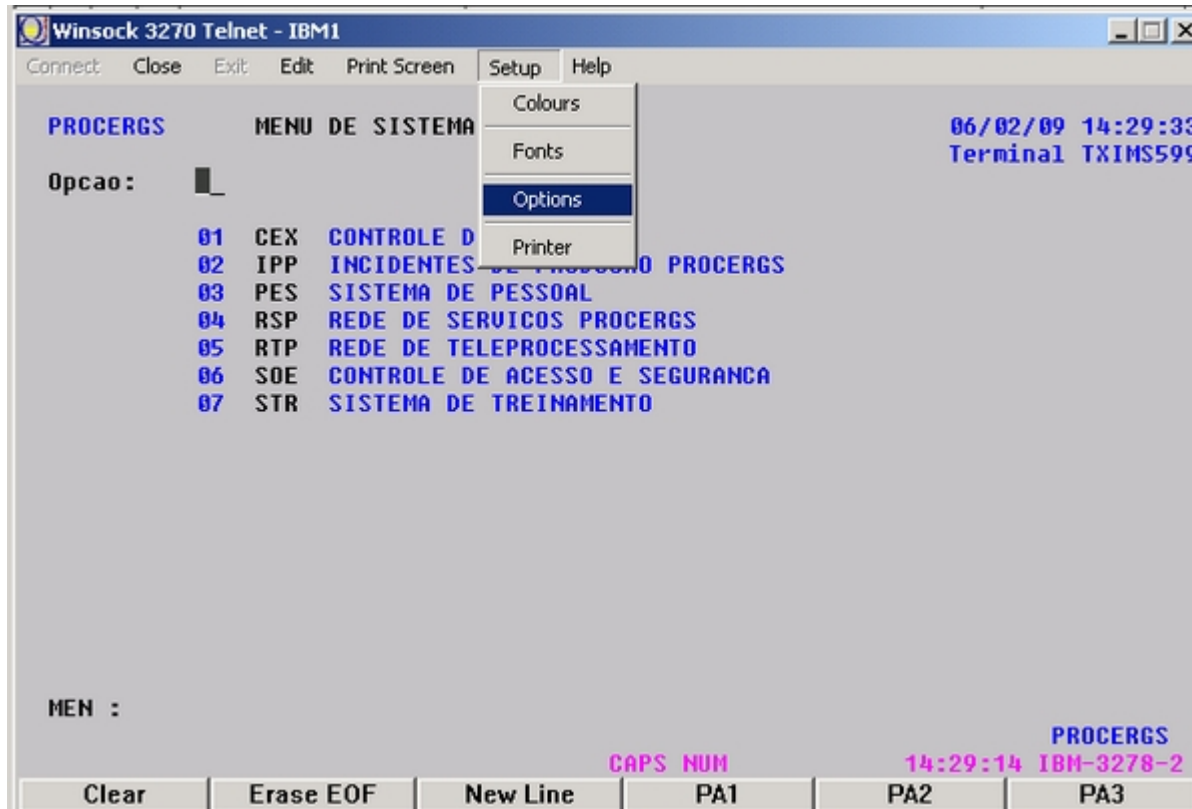


Para criar um atalho na Área de Trabalho, siga os passos da imagem abaixo.



Configuração QWS3270
Clique em **Setup - Options**.

Observação: A utilização do emulador só funciona na REDERS ou através de tunelamento.



Inclua o número **172.27.2.2** no campo **Default Host**.

QW53270 Options Setup

Default Host:

Default Port:

Auto Connect: Yes / No

Terminal Type:

Button Bars:

Line 1: Yes / No

Line 2: Yes / No

Exit on Close: Yes / No

Language File:

Message Beep: On / Off

Yale Null Processing: On / Off

Transações do sistema RTP autorizadas

Codigo	Nome
EQP-CID	Cidades/eqptos por cliente/ur atende
EQP-CLI-CON	Consulta de eqptos com NP de Cliente
EQP-CLI-LOC	Relacao de locais/equipamentos p/cliente
EQP-CLI-PAT	Alteração de nro. patrimonial do cliente
EQP-CLI-REL	Relacao de equipamentos por cliente
EQP-CON	Consulta de equipamentos
EQP-HIS-CLI	Historico de modelo p/cliente periodo
EQP-HIS-REL	historico de modelos por ano
EQP-LOC-LOC	Localizacao de eqptos por local
EQP-LOC-MOD	Localizacao de eqptos por modelo
EQP-LOC-TIP	Localizacao de eqptos por tipo
EQP-MOD	Quantidade do modelo por cliente
EQP-MOV-DAT	Eqptos movimentados em uma data
EQP-MOV-MOD	Modelo de eqpto movimentado em uma data
LOC-CON	Consulta de locais
LOG-CON	Consulta de nomes logicos
MEI-CLI-REL	Relacao dos meios de transmissao de clientes
MEI-CON	Consulta de meios de transmissao de dados
MEI-PES	Pesquisa de meios de transmissao
MEI-TAB-EMB-REL	Relacao de codigos de cidades EMBRATEL
OCO-ASS-INC	Inclusao de assentamento
OCO-CLI-ALT	Alteracao de ocorrencia
OCO-CLI-INC	Inclusao de ocorrencia
OCO-CLI-LOC	Relacao de ocorrencias por local
OCO-CLI-PEN	Relacao de ocorrencias pendentes
OCO-CLI-REL	Relacao de ocorrencias de cliente
OCO-CON	Consulta de ocorrencias com terminais
OCO-ENC	Encaminhamento de ocorrencia
OCO-SIT	Alteração da situação de uma ocorrencia
RED-REL	Relacao das redes locais
SOF-COP-PES	Pesquisa de copias de software
SOL-CLI-PEN	Relacao de solicitacoes pendentes por cliente
SOL-CON	Consulta de solicitacao
SOL-PEN-SET	Solicitações pendentes por setor-situação
SOL-SEL	Selecao de solicitacoes
TAB-EDI-CON	Consulta de estacoes EDI
TAB-EDI-REL	Relacao de estacoes EDI