

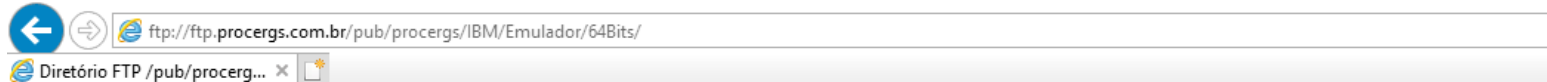
# Emulador IBM para Windows 7/8/10 64 bits-Instalação e Configuração

- Acessar o link abaixo para obter o arquivo de instalação do emulador IBM:

<ftp://ftp.procergs.com.br/pub/procergs/IBM/Emulador/64Bits/>

-Clicar no arquivo **pw3270-4.0-2-setup.exe**. No rodapé do navegador, clicar em **Salvar e Executar**.

(Caso clique em salvar como(Save as), indicar a pasta onde o arquivo deve ser salvo. Abrir a pasta, após o download e executar o arquivo salvo.)

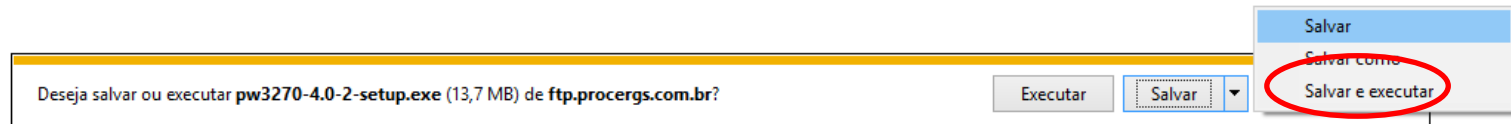


## Diretório FTP /pub/procergs/IBM/Emulador/64Bits/ em ftp.procergs.com.br

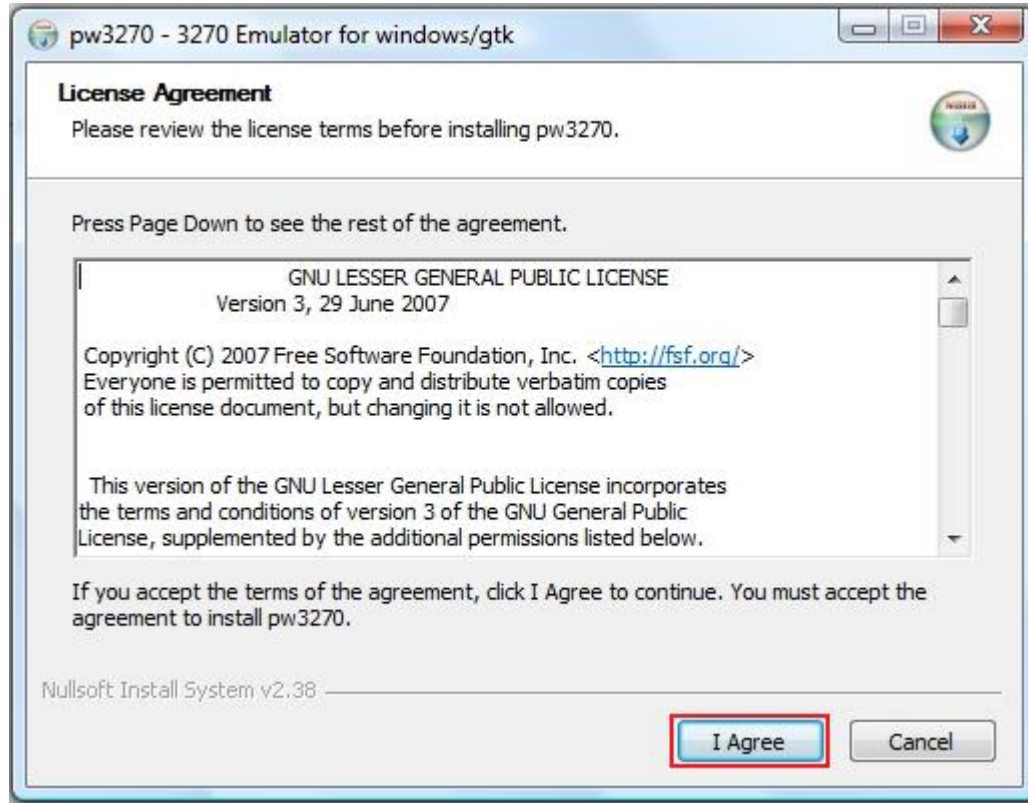
Para exibir este site FTP no Explorador de Arquivos: pressione Alt, clique em **Exibir** e clique em **Abrir Site FTP no Explorador de Arquivos**.

[Para o diretório de nível superior](#)

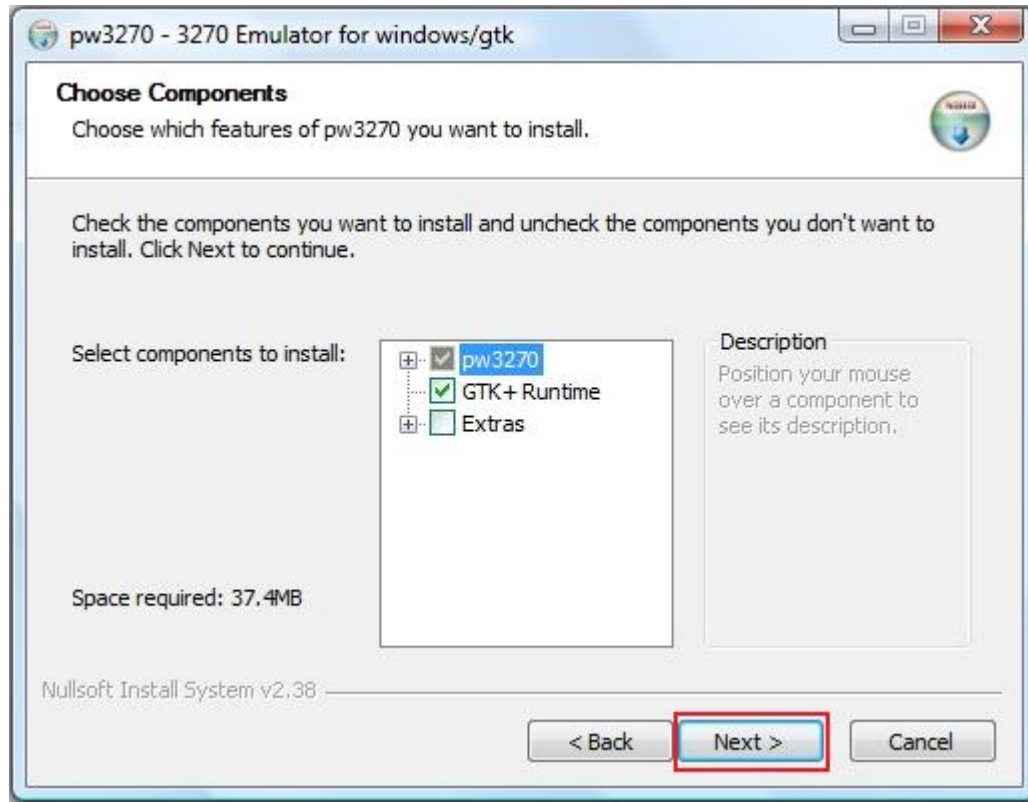
06/28/2017 12:00	Pasta	.
06/28/2017 12:00	Pasta	..
06/28/2017 12:00	14,419,394	<a href="#">pw3270-4.0-2-setup.exe</a>



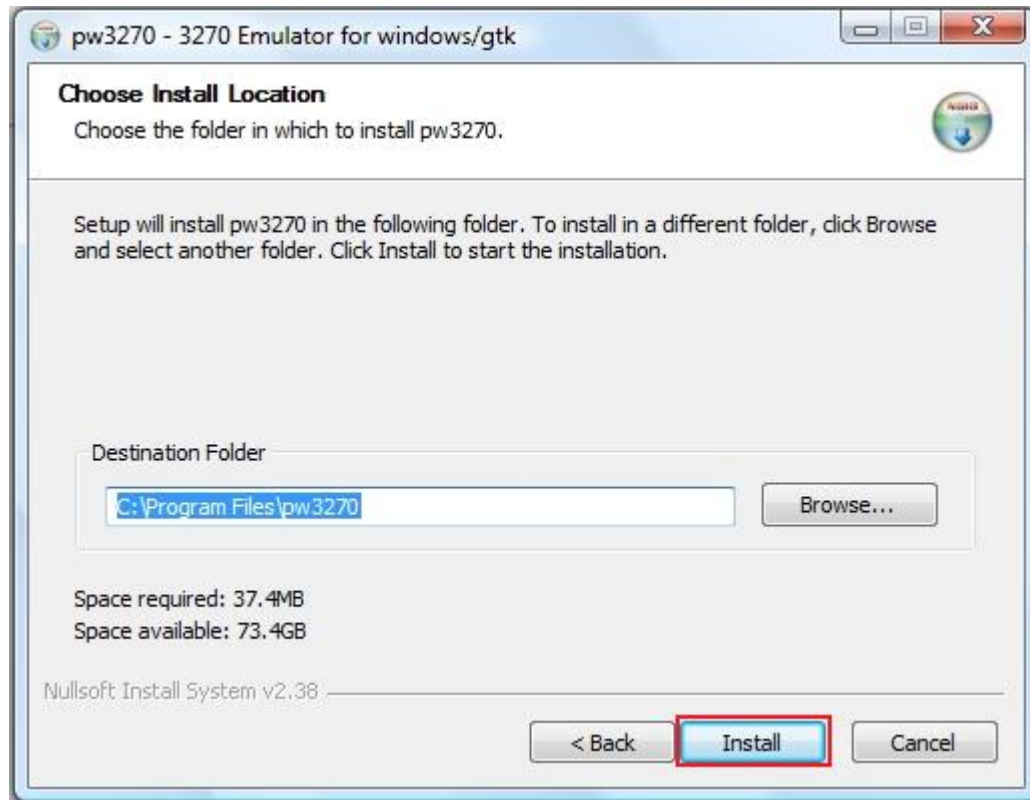
Abrirá a janela com a licença de uso. Clicar em "I Agree":



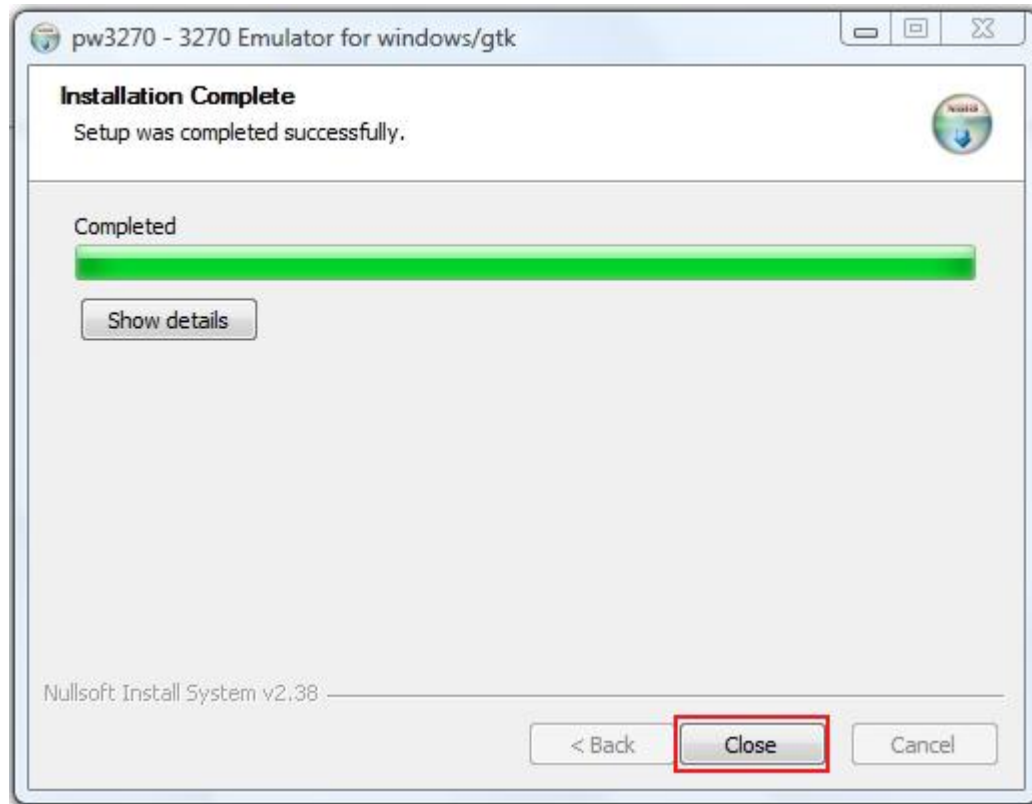
Clicar em "Next":



Clicar em "Install":



Clicar em "Close".



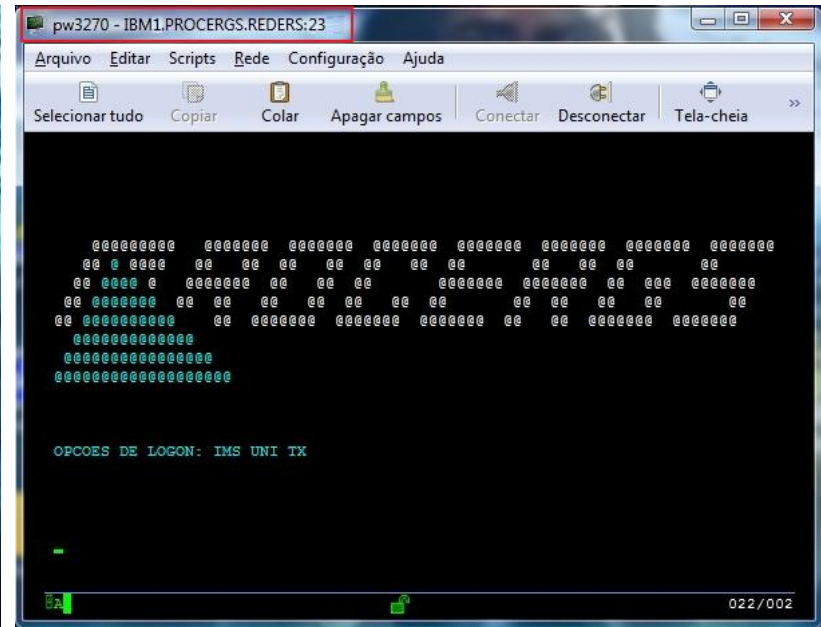
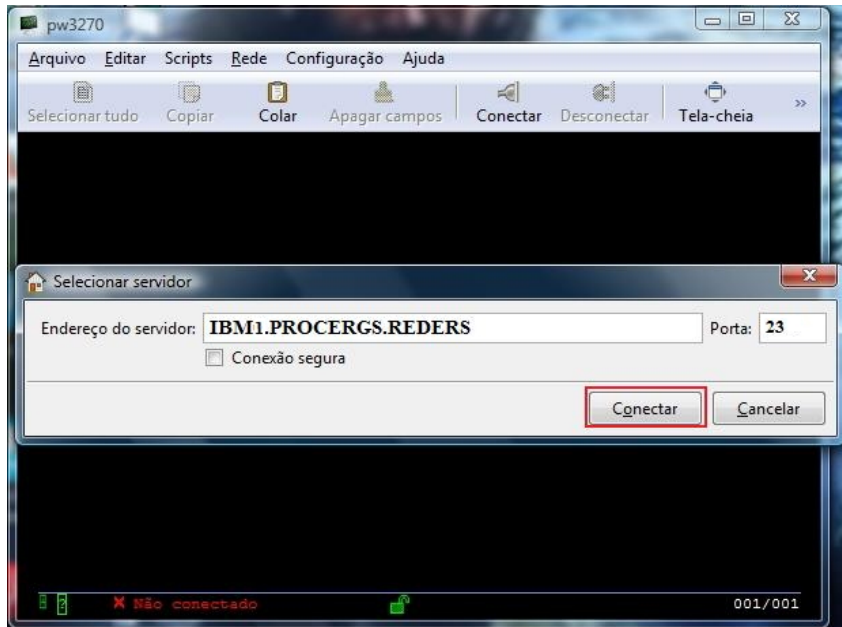
Na área de trabalho do Windows será criado um ícone semelhante ao abaixo:



Ao dar um duplo clique, o emulador abrirá solicitando o endereço do servidor. Informar:

- Acesso através da **REDE RS: SERVIDOR: IBM1.PROCERGS.REDEERS - PORTA: 23;**
- Acesso por **TUNEL: SERVIDOR: 172.27.2.2 - PORTA: 23.**

**Observação: A utilização do emulador só funciona na REDERS ou através de tunelamento.**



Aperte a tecla "Enter" do teclado.

```
DFS2002  TERMINAL CONNECTED TO IMS/VS P121  
-  
  
SE ENTROU PELA OPCAO SOE TECLE ENTER PARA RECEBER A TELA DE IDENTIFICACAO  
A
```

003/002

Informe seu usuário e senha e aperta a tecla “Enter”.

```
PROCERGS          IDENTIFICACAO DE OPERADOR          03/01/18 16:40:57
                  Terminal TXIMS187


Informe Sigla do cliente: -
        Nro da matricula:
        Senha operador  :

                Impressora 1  :
                Impressora 2  :

IMPORTANTE:

Antes de fechar a janela do emulador ou desligar o terminal, encerre a sessao
do SOE atraves da funcao FIM ou PF correspondente.

_____ : _____

A  PROCERGS
007/044
```



Transações do sistema RTP autorizadas

Codigo	Nome
EQP-CID	Cidades/eqptos por cliente/ur atende
EQP-CLI-CON	Consulta de eqptos com NP de Cliente
EQP-CLI-LOC	Relacao de locais/equipamentos p/cliente
EQP-CLI-PAT	Alteração de nro. patrimonial do cliente
EQP-CLI-REL	Relacao de equipamentos por cliente
EQP-CON	Consulta de equipamentos
EQP-HIS-CLI	Historico de modelo p/cliente periodo
EQP-HIS-REL	historico de modelos por ano
EQP-LOC-LOC	Localizacao de eqptos por local
EQP-LOC-MOD	Localizacao de eqptos por modelo
EQP-LOC-TIP	Localizacao de eqptos por tipo
EQP-MOD	Quantidade do modelo por cliente
EQP-MOV-DAT	Eqptos movimentados em uma data
EQP-MOV-MOD	Modelo de eqpto movimentado em uma data
LOC-CON	Consulta de locais
LOG-CON	Consulta de nomes logicos
MEI-CLI-REL	Relacao dos meios de transmissao de clientes
MEI-CON	Consulta de meios de transmissao de dados
MEI-PES	Pesquisa de meios de transmissao
MEI-TAB-EMB-REL	Relacao de codigos de cidades EMBRATEL
OCO-ASS-INC	Inclusao de assentamento
OCO-CLI-ALT	Alteracao de ocorrencia
OCO-CLI-INC	Inclusao de ocorrencia
OCO-CLI-LOC	Relacao de ocorrencias por local
OCO-CLI-PEN	Relacao de ocorrencias pendentes
OCO-CLI-REL	Relacao de ocorrencias de cliente
OCO-CON	Consulta de ocorrencias com terminais
OCO-ENC	Encaminhamento de ocorrencia
OCO-SIT	Alteração da situação de uma ocorrencia
RED-REL	Relacao das redes locais
SOF-COP-PES	Pesquisa de copias de software
SOL-CLI-PEN	Relacao de solicitacoes pendentes por cliente
SOL-CON	Consulta de solicitacao
SOL-PEN-SET	Solicitações pendentes por setor-situação
SOL-SEL	Selecao de solicitacoes
TAB-EDI-CON	Consulta de estacoes EDI
TAB-EDI-REL	Relacao de estacoes EDI